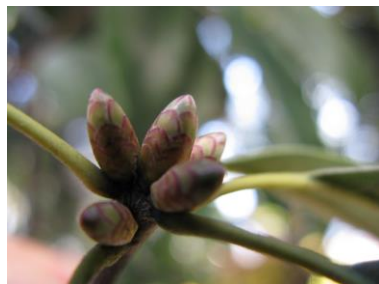


植物の冬の顔を見に行こう

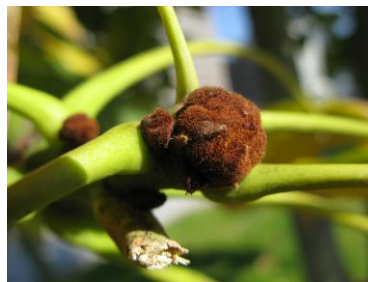
山 眠る冬。同じ植物でも冬は春や夏とは違っています。

春から夏にかけて成長した木々は、秋になると成長を止め、冬支度を始めます。

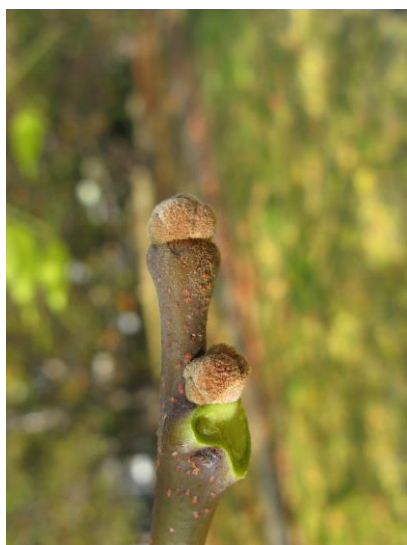
冬支度をした植物の葉・花芽はどんな顔をしているか確かめましょう。



アラカシ



アオギリ



センダン



ヤブツバキ

開催日：平成26年1月26日（日） 10：00～12：00

集合場所：久宝寺緑地事務所前 9：30 雨天時室内観察をします。

持ち物：水筒、雨具、ルーペ又は虫メガネ

主催：NPO法人 樹木・環境ネットワーク協会
レッツ久宝探検隊 TEL 072-893-1716
久宝寺緑地管理事務所 TEL 072-992-2489