



誰も知らないセミの神秘を探ろう

セミの羽化観察会

セミの一生は何年？何日生きているのかな？

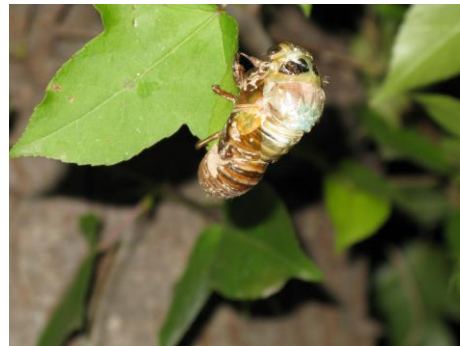
いつ地面から出てきて親になるのかなあ？不思議だなあ？

セミの種類はどれだけあるのか知っているかい？ 夏休みの宿題対策にOK。

羽化の様子をしっかりと観察してみよう！



⇒⇒⇒



①羽化の始まり



⇒⇒⇒



②羽化の終了

開催日：令和3年7月24日（土） 雨の場合は中止します

・植物・昆虫調査その他 15:00～16:30（参加は自由です）

集合場所：久宝寺緑地 管理事務所 15:00

持ち物：活動できる服装、帽子、虫よけスプレー、飲み物、マスク

・セミの羽化観察会 18:00～20:00

集合場所：久宝寺緑地 管理事務所前 18:00

持ち物：マスク、長袖、長ズボン、虫よけスプレー、帽子、懐中電灯、飲み物

主催：NPO法人 樹木・環境ネットワーク協会（レッツ久宝探検隊）

久宝寺緑地管理事務所 TEL 072-992-2489